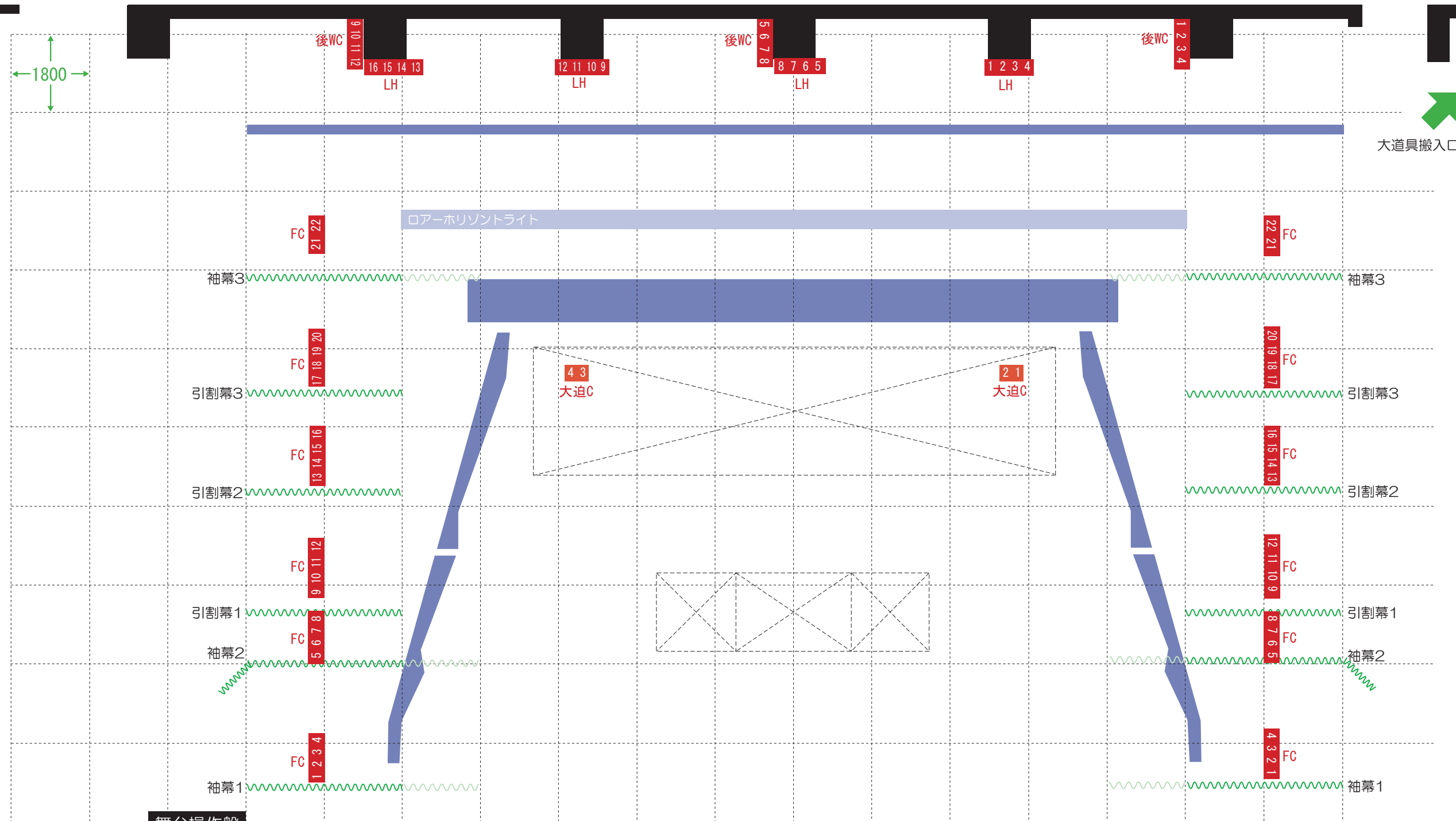


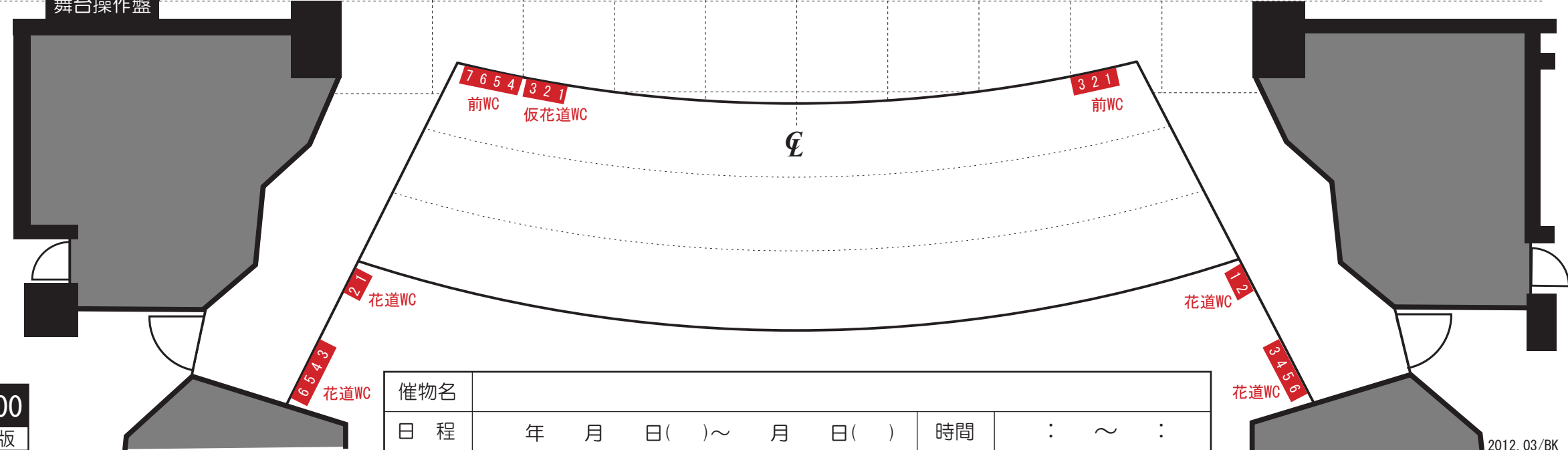
- バトン17(保管用)
- バトン16(保管用)
- 水平幕
- 大黒幕
- バトン15
- バトン14
- バトン13
- UHL/第5文字
- バトン12
- バトン11
- 第3袖幕
- 正面反射板
- 第5SUS
- バトン10
- 第2天反傾斜バトン
- 第3引割幕
- 第4文字
- バトン9
- 第4SUS
- バトン8(スクリーン)
- 第3文字
- バトン7
- 第2引割幕
- バトン6
- 第2天反
- 第3SUS/第3Bor
- バトン5
- 第2文字
- 第1天反傾斜バトン
- 第1引割幕
- バトン4
- 第2SUS/第2Bor
- 第2袖幕
- バトン3
- 第1文字
- 第1天板
- バトン2
- 第1SUS/第1Bor
- バトン1
- 第1袖幕
- 暗転幕
- オペラカーテン
- 緞帳



大道具搬入口

舞台操作盤

- 舞台間口 18.0m(約10間)
- 奥行 15.0m(約9間)
- 高さ 9.5m(約5間)
- 袖幕1閉め間口 14.4m(約8間)
- 袖幕2閉め間口 14.4m(約8間)
- 袖幕3閉め間口 14.4m(約8間)



札幌市教育文化会館
大ホール舞台平面図

〒060-0001 札幌市中央区北1条西13丁目
TEL. 011-271-5821 FAX. 011-271-1916
URL = http://www.kyobun.org

1/100
A3版

催物名			
日程	年 月 日() ~ 月 日()	時間	: ~ :